

## ANMELDUNG

---

### Martina Beckhäuser

Ludwig-Feuerbach-Straße 75

90489 Nürnberg

☎ 0911 / 2787033

FAX: 03212-1220335

info@systemische-therapie-supervision.de

martinabeckhaeuser@arcor.de

Hiermit melde ich mich verbindlich zu der **Fortbildung „Systemische Therapie mit der Inneren Familie (IFS)“ vom 15. bis 16. Oktober 2016** an und erkläre, dass ich eigenverantwortlich daran teilnehme.

Die Teilnahmegebühr in Höhe von 250 € überweise ich im Voraus. (Teilnahmebestätigung und Rechnungsstellung erfolgt nach Anmeldeschluss am 30.09.2016)

Name:.....

Vorname:.....

Straße:.....

PLZ, Ort:.....

Tel/Fax:.....

Email:.....

---

Ort und Datum

---

Unterschrift

## LEITUNG

---



### Martina Beckhäuser

- Dipl.-Sozialpädagogin (FH)
- Systemische Familientherapeutin (DGSF)
- IFS-Therapeutin (CSL)
- Ausbildung in Systemischer Supervision, Coaching, Team- und Organisationsentwicklung
- Kommunikationstrainerin

### Assistenz:

#### Bettina Strehlau

Dipl. Psychologin

www.praxis-strehlau-berlin.de

---

### Infos zu IFS unter: [www.ifs-europe.net](http://www.ifs-europe.net)

(Hier finden Sie z.B. einen YouTubeVideobeitrag von Richard C. Schwartz, Inhaltliches zum IFS-Modell, Literaturtipps, Termine und Daten von Einführungsworkshops in anderen Städten sowie des Ausbildungstrainings in München und Heidelberg, Infos über das Lehrteam, usw...)

## MARTINA BECKHÄUSER

### SYSTEMISCHE THERAPIE + SUPERVISION

Ludwig-Feuerbach-Straße 75, 90489 Nürnberg

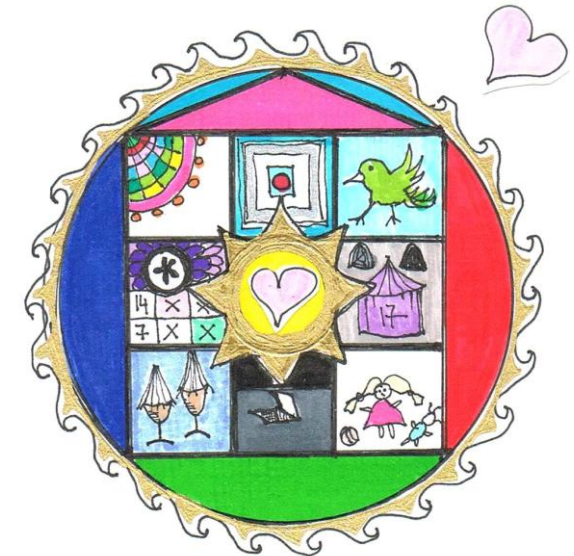
☎ 0911 - 2787033

[www.systemische-therapie-supervision.de](http://www.systemische-therapie-supervision.de)

---

## Einführungsworkshop Systemische Therapie mit der „Inneren Familie“ - IFS

am 15. + 16. Okt. 2016



in den Praxisräumen  
Ludwig-Feuerbach-Str. 69  
90489 Nürnberg

# INHALT

---

**Ein Einführungsworkshop für Sozialpädagogen, Berater, Therapeuten und Interessierte, die das IFS-Modell (Internal Family System) nach Prof. Dr. Richard C. Schwartz kennenlernen möchten.**

„Jeder Mensch ist eine kleine Gesellschaft“. Novalis

„Zwei Seelen wohnen ach! in meiner Brust, die eine will sich von der anderen trennen“. Goethe, Faust 1

„Faust beklagte, dass er zwei Seelen in seiner Brust habe. Ich habe eine ganze sich zankende Menge. Da geht es zu wie in einer Republik“. Bismarck

Die IFS-Therapie setzt genau bei dem Phänomen an, das nicht nur Bismarck beklagt, sondern das die meisten Menschen kennen. „Die Systemische Therapie mit der Inneren Familie“ von Dr. Richard C. Schwartz ist in Amerika – ebenso wie sein gleichnamiges Lehrbuch – sehr weit verbreitet. Die Techniken von IFS bieten Beratern und Therapeuten einen feinfühligem aber konsequenten Zugang in die inneren Welten ihrer Klienten. Sie befähigen sie, dort zwischen den sich „streitenden“ inneren Teilen der Klienten ein neues Gleichgewicht herzustellen. Der Ansatz geht voller Respekt für das Tempo und die Ressourcen der Klienten vor. Die Klienten lernen, ihre inneren Teile (oder anders ausgedrückt: ihr inneres Team) neu zu organisieren. Die Berührung mit dem eigenen, inneren Kern, dem SELBST, das unverwundbar ist, bewirkt erstaunliche Veränderungen.

„Systemische Therapie mit der Inneren Familie“, Richard C. Schwartz, Klett-Cotta, Stuttgart 1997, 5. Auflage 2007

„IFS - Das System der Inneren Familie. Ein Weg zu mehr Selbstführung“, Richard C. Schwartz, Ph.D., Books on Demand GmbH, Norderstedt 2008

# INHALT + RAHMEN

---

## INHALT

### ■ Das konzeptionelle IFS-Modell

Die Teilnehmer lernen das IFS-Modell und die grundlegenden IFS-Fragetechniken kennen.

### ■ Erfahrungsorientierte Arbeit

Die Teilnehmer erforschen ihre eigenen inneren Systeme in Partner- oder Gruppenarbeit.

Als Berater/Therapeut kann man am effektivsten arbeiten, wenn man die eigenen Teile kennt und mit dem Selbst führen kann.

### ■ Vorstellen verschiedener Methoden

Teile visualisieren (Malen) und externalisieren (mit Symbolen, Bodenankern, Stofftieren u.ä.), Teile-Arbeit mit Stühlen, Teile aufstellen)

### ■ Gelegenheit zum Üben

In kleinen Gruppen üben die Teilnehmer das neu Erlernte und experimentieren mit dem neuen Modell.

## TERMIN

Samstag, 15.10.2016: 10.00 – 18.00 Uhr

Sonntag, 16.10.2016: 10.00 – 17.00 Uhr

## KOSTEN

250,00 Euro

## ORT DER FORTBILDUNG

In meinen Praxisräumen  
Ludwig-Feuerbach-Str. 69  
90489 Nürnberg

Abs:

---

---

---



**Martina Beckhäuser**

**Ludwig-Feuerbach-Straße 75**

**90489 Nürnberg**